

LE ESPERIENZE SUL CAMP...O

PROSEGUONO LE PROVE SU STRADA DEI VEICOLI RICREAZIONALI **AUTOCARAVAN MILLER - VICTORIA - SERIE LAKES**

fornito dalla Concessionaria Camperland di Magliano Sabina
percorrendo circa 160 Km di tracciato stradale misto.

Il 5 Maggio del 2008 lo staff tecnico composto da: Giuseppe Truini coordinatore, Giancarlo Pandolfi relatore tecnico, Franco Balassone driver, Fausto Saglio fotografo, ha effettuato la prova su strada di un motorcaravan Miller Victoria fornito dalla Concessionaria Camperland di Magliano Sabina, percorrendo circa 160 Km di tracciato stradale misto.

Si riportano di seguito le valutazioni:

Il motorcaravan Victoria della serie Lakes, prodotto dalla Miller di Barberino Val d'Elsa, propone esternamente una linea

caratterizzata dall'originale design della mansarda, tondeggiante, aerodinamica e dotata di due grandi finestre che, insieme al grande oblò panoramico centrale, danno luminosità all'interno.

Le dimensioni esterne pari a m. 6,58 di lunghezza, per m 2,20 di larghezza e altezza tetto mansarda di m 3,02 sono tipiche di un mezzo contenuto e compatto, che si rivolge soprattutto ad una famiglia composta da sei persone.

Il modello Victoria può adottare la motorizzazione FIAT Ducato 35 da 2200 cc e 100 CV con cambio a cinque marce, oppure, come nel nostro caso, adottare la motorizzazione FIAT Ducato 35 da 2300 cc e 130 CV con cambio a sei marce. Già osservando l'aspetto esterno si riceve immediatamente una sensazione di tranquillizzante sobrietà: fregi lineari e moderni, linee pulite, volumi equilibrati. L'elegante linea esterna ingentilita da una grafica bicolore, le nuove fiancate in vetroresina, le bandelle in ABS, e l'adozione delle finestre SEITZ, garanzia di sicurezza e tenuta, tutte provviste di oscurante e zanzariera, danno una gradevole sensazione di compattezza.

Gli spazi di stivaggio, sono costituiti dal gavone posteriore a volume variabile di cm. 84X196 che offre una buona volumetria anche a letto inferiore allestito, da un gavone laterale che alloggia due bombole di gas da 11 Kg., i serbatoi delle acque

chiare (lt. 120) e delle acque grigie (lt. 100) sono entrambi cobentati, ridisegnate le maniglie della porta di ingresso e dei portelloni, con l'impiego dei nuovi modelli FAP.

L'arredo interno non tradisce l'impostazione giovane e sobria che anima tutta la serie Lakes. Gli arredi introdotti creano un ambiente interno caldo e accogliente, caratterizzato da un design attuale e dalle tonalità ciliegio del mobilio. Il tutto sembra chiaramente finalizzato a generare un'atmosfera che richiami l'ambiente domestico. Gradevoli gli interni con la

scelta del ciliegio naturale, del nuovo pavimento e delle nuove ed allegre tappezzerie.

Salendo a bordo, si viene immediatamente colpiti dall'arredo, soprattutto dalle particolari forme dei pensili, molto bombate, che richiamano quelle in uso nel settore aeronautico. I materiali appaiono decisamente solidi e la costruzione accurata: da notare, soprattutto, le spallette di supporto del mobilio, di spessore superiore alla norma.

Vista l'adozione del gavone garage posteriore e servizi centrali, la disposizione interna è quasi obbligata, e confina la zona dedicata al soggiorno diurno in un'unica dinette di tipo tradizionale dove trovano posto a pranzo quattro persone, a richiesta è possibile avere una prolunga per ulteriori due persone, (la spalliera del divano "fronte Marcia" è dotata di cinture di sicurezza) e che può essere trasformata in un comodo letto matrimoniale (129 X 179 cm) anche se così facendo si limita un poco il passaggio da e per la cabina guida.

Nella definizione degli spazi, particolare cura è stata posta nei letti a castello posteriori, di dimensioni assolutamente inusuali sia in lunghezza sia, soprattutto, in larghezza (83 X 220 cm). Aerati da una finestra, sono più che adatti ad accogliere persone adulte anche di taglia forte. Stessa cura anche nella mansarda, dove le dimensioni del letto sono più "normali" (153 X 220 cm), ma l'allestimento è particolarmente completo, pre-



LE ESPERIENZE SUL CAMP...O

AUTOCARAVAN MILLER - VICTORIA SERIE LAKES

vedendo doppia rete a doghe, parete attrezzata in termoformato, tre plafoniere e due finestre.

La funzionalità estrema contraddistingue anche la cucina, caratterizzata, da un elegante lavello in acciaio inox circolare, da un piano cottura "a filo" in acciaio inox con due fuochi e da una buona dotazione di spazi per lo stivaggio. Completa l'arredo cucina un frigorifero trivalente Dometic da 100 litri, è inoltre presente un pensile a serranda, completo di slitta ed impianto per l'alloggiamento di un televisore.

Fra gli spazi di stivaggio, ci ha colpito l'ampiezza davvero notevole dell'armadio guardaroba, sotto il quale sono alloggiati l'impianto e i comandi della stufa Truma Combi da 3000 calorie a cui è affidato il riscaldamento del mezzo.

Ottima la canalizzazione dell'aria calda che avvolge internamente ogni punto della cellula.

La centralina di comando dei vari impianti ha una linea accattivante, moderna e funzionale.

L'illuminazione notturna infine, conta su un buon numero di punti luce, ben distribuiti nell'ambiente, molti dei quali realizzati con lampade a basso consumo. Notiamo infine la presenza di gradini di accesso integrati nella cellula realizzati senza alcuna protuberanza.

Nel bagno ha prevalso una filosofia accortamente indirizzata alla massima praticità.

D'altra parte un veicolo come il Victoria è indirizzato alle famiglie, magari con figli piccoli, e la toilette deve essere soprattutto pratica, facile da usare e tenere pulita. In questo senso è ottima la scelta di un arredo interamente in resistente e immarcescibile termoformato. L'accessoristica è completa e comprende pensile, armadietto sottolavabo, portasciugamani e portarotolo. La doccia è agibile agevolmente e ben attrezzata. Non manca un boiler da 10 litri della Truma Combi a scomparsa, che fornisce acqua calda nel bagno e al lavello della cucina.



Su strada:

Il mezzo da noi provato con motore FIAT Ducato 35 da 2300 cc e 130 CV e cambio a sei marce ha rivelato stabilità generale più che soddisfacente, considerando però la contenuta lunghezza del mezzo ed il suo relativamente ridotto sbalzo dall'assale posteriore pari a 183 cm.

In autostrada, con velocità fino a 130 Km/h mantiene l'assetto sicuro con traiettorie precise anche quando si effettuano o subiscono sorpassi in velocità; lo schiaffo laterale infatti, non è mai eccessivo, e rientra senza bisogno di compiere correzioni di traiettoria.

Su strade normali, pur senza raggiungere valori in assoluto elevatissimi, il mezzo garantisce, a passo camperistico, ampi margini di sicurezza per trarsi d'impaccio in ogni situazione. Il comfort di viaggio è in linea con la media dei veicoli ricreazionali di questa categoria. La rumorosità in cellula, all'altezza dei posti a sedere in dinette, è piuttosto contenuta.

Ottimo l'assetto di guida, modificabile entro ampi limiti, e buona la visibilità anteriore e posteriore grazie all'ampiezza degli specchi retrovisori.

E' un mezzo omologato per sei persone; fissato nella parte posteriore, è opzionale l'installazione del portabici, da notare la possibilità di montare un gancio traino (max kg. 2000).

Conclusioni:

In base agli esiti della prova, possiamo affermare che il Victoria è un autocaravan mirato a una famiglia di sei persone.



Contenuto nelle dimensioni, può agevolmente girare in città, salire su traghetti, manovrare in spazi stretti, superare dossi sentiti senza problemi.

Si posiziona in una fascia medio-alta con un eccellente rapporto prezzo/qualità.

Il modello equipaggiato con motore FIAT Ducato 2300cc costa € 39.450,00 mentre quello con motore FIAT Ducato 2200cc costa € 36.450,00 entrambi i pezzi IVA inclusa e trasporto e immatricolazione esclusi.

Ai soci Assocampi, il Concessionario praticherà un notevole trattamento per l'acquisto.

I mezzi sono visibili presso la Concessionaria **Camperland** Magliano Sabina (RI) a 1 Km dall'uscita sulla A1 Via Flaminia Km. 63 Tel. 0774 – 921905

www.camperland@infinito.it

e-mail: camperland@infinito.it



www.ammortizzatorioma.it



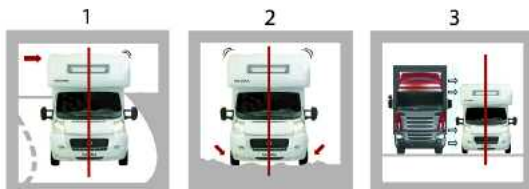
Produzione

La nostra produzione è disponibile per tutti i modelli:

- | | | |
|---------------------|--------------|---------------|
| - Fiat | - Volkswagen | - G.M. |
| - Fiat telaio Al-Ko | - Renault | - Man |
| - Iveco | - Nissan | - Opel |
| - Mercedes | - Citroen | - Fuoristrada |
| - Ford | - Chevrolet | - Pick-Up |

Si realizza inoltre ogni tipo di ammortizzatore al disegno o al campione, ammortizzatori particolari e da competizione.

Perché O.M.A.



- 1 - CORICAMENTO LATERALE RIDOTTO AL MINIMO E MASSIMA TENUTA DI STRADA
- 2 - STABILITA' ANCHE SU TERRENI SCONNESSI
- 3 - SICUREZZA NEI SORPASSI, INSENSIBILITA' AI COLPI DI VENTO

Note tecniche

Le tarature interne sono maggiorate rispetto a quelle di un classico ammortizzatore, questo permette di frenare e trattenere la cellula del veicolo in fase di marcia donando la massima stabilità e comfort.

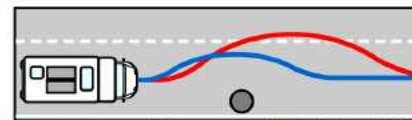
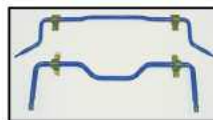
SEZIONE:

- 1 - Silentblock con mescole gomma particolari
- 2 - Parapolvere in metallo
- 3 - Stelo Ø16 in acciaio C.40 trattato, cromato e rettificato
- 4 - Ghiera di chiusura
- 5 - Guida stelo sinterizzata
- 6 - Pistone con diametro maggiorato
- 7 - Serbatoio con diametro sovradimensionato per maggiore raffreddamento
- 8 - Valvola di fondo O.M.A. per tarature elevate



Altri Prodotti - ESCLUSIVA ITALIANA

KIT BLEU 2



Rosso traiettoria senza Kit Bleu Blu traiettoria con Kit Bleu

BARRE STABILIZZATRICI ANTIROLLIO ABBINABILI AI NOSTRI AMMORTIZZATORI PER OTTENERE IL MASSIMO CONTROLLO DEL VEICOLO



Officina Meccanica Ammortizzatori

via Guido Rossa, 70 - 59015 - Comeana - Prato - Italia
Linea telefonica e Fax +39 055 8719674
posta@ammortizzatorioma.it