

# LE ESPERIENZE SUL CAMP...O

PROSEGUONO LE PROVE SU STRADA DEI VEICOLI RICREAZIONALI  
QUESTA VOLTA LO STAFF TECNICO DI ASSOCAMPI HA VISIONATO

## IL MOTORCARAVAN KENTUCKY CORRAL4

fornito dalla Concessionaria Tiber Camper di Frosinone, Via Vado di Lena 31,  
percorrendo circa 250 Km di tracciato stradale misto.

**R**iportiamo di seguito le impressioni: il modello in esame può adottare la motorizzazione FIAT Ducato X250 2,3 JTD da 2300 cc e 130 cv oppure, come nel nostro caso, adotta la meccanica FORD con motore FORD 350L 2,4 TDC da 2400cc e 140 cv.

La serie K LINE a cui appartengono i cinque modelli mansardati CORRAL pur strizzando l'occhio ad un favorevole rapporto qualità prezzo, non rinunciano a quelli che sono i valori aggiunti tipici e consolidati del marchio.

Il punto più qualificante della gamma è la coibentazione ad alta densità e la costruzione delle fiancate e del tetto in vetroresina. I vantaggi offerti da questa tecnologia (allo stato attuale senza dubbio la migliore per la costruzione dei veicoli ricreazionali) sono molteplici: maggiore resistenza strutturale alle sollecitazioni, impermeabilità totale alle infiltrazioni, doti superiori in fatto di coibentazione.

La linea esterna, con l'adozione delle finestre SEITZ, contribuisce ad una gradevole sensazione di compattezza.

Le fiancate sono dominate dalla presenza dei due grandi portelloni posteriori asimmetrici, il destro con apertura verso l'alto e il sinistro con apertura verso l'esterno. E' questo un vano di ampiezza decisamente fuori della norma, con una struttura interna ben realizzata, dotato di mensole a parete portaoggetti, riscaldamento, illuminazione e di ampiezza sufficiente per accogliere uno scooter (dimensioni: 85 cm x 128 cm), pavimentato da un piano in alluminio mandorlato.

L'arredo interno non tradisce l'impostazione giovane e sobria che anima tutta la collezione; materiali solidi e soluzioni improntate alla massima praticità. Il colore del mobilio, piuttosto chiaro, rivela una scelta evidentemente dettata dall'intento di fornire, ad un'utenza di tipo familiare, un ambiente fresco e "leggero". Il risultato, comunque, è particolarmente gradevole e dà una buona sensazione di ariosità. La



linea dell'arredo è un elegante connubio ben armonizzato tra forme bombate e parti più squadrate.

Il letto posteriore, ampio, comodo e ben aerato è facilmente raggiungibile tramite una comoda scaletta che si chiude a scomparsa con un meccanismo sicuro e ingegnoso. Ha a disposizione mensole a giorno e una fila di pensili dedicati, oltre a spot di lettura. La testiera imbottita fa da parete anticondensa.

La cucina offre abbondanti vani di sistemazione ripartiti tra due pensili con mensole laterali e due mobili dispensa con cassettiere. Il piano in legno nobilitato, accoglie il lavello in acciaio inox di grande dimensione.

Nella dotazione di serie, oltre alla cappa aspirante, il frigorifero Dometic da 150 litri comandato da centralina trivalente, ha il gruppo cottura composto da quattro fuochi e grill, integrato con forno a gas e scaldavivande. Da notare i numerosissimi pensili con robuste antine, dotati in gran parte di ripiani e risalta la predisposizione del porta TV Lcd con slitta.

Bella e razionale la toilette, che sfrutta appieno la pianta a sviluppo rettangolare e offre spazio a sufficienza per tutte le operazioni, compreso un agevole uso del WC. L'arredo in legno è classico ed elegante, con molti spazi utili a disposizione e ben accessorizzato. La doccia, separata dal vano lavabo, ha dimensioni adatte anche alle taglie forti ed è dotata di un comodo piano di seduta.

La disposizione interna propone una dinette tradi-

LE ESPERIENZE SUL CAMP...O

## MOTORCARAVAN KENTUCKY CORRAL4

zionale nella parte anteriore e contrapposta al blocco cucina longitudinale; toilette e letto matrimoniale in coda.

L'abitabilità notturna è costituita dal letto matrimoniale posteriore di dimensioni mt.1,30X2.10, dal letto matrimoniale in mansarda, 1,47X2.10 e dal letto della dinette anteriore di dimensioni 1,25X1,88 che conferiscono al mezzo abitabilità per sei persone.

E' fornito di serbatoio di acqua potabile da 100 litri e serbatoio di recupero acque grigie riscaldato e coibentato. Il riscaldamento è affidato al potente sistema a gasolio Webasto Air Top 3500 che, tramite una diramazione dedicata, va a rendere il serbatoio delle acque grigie protetto dal gelo.

La porta cellula si avvale di un utile controporta zanzariera con pattumiera integrata, così come i due comodi gradini d'accesso.

La mansarda è ottimamente realizzata, con un letto di buone dimensioni montato su rete a doghe, ben isolato dalla sottostante cabina e inserito in un ambiente arricchito dal rivestimento integrale anti-condensa delle pareti. L'aerazione è assicurata da una finestra laterale e ampia finestra centrale.

Una volta alla guida, il motore Ford si conferma un'unità dal comportamento adeguato ai suoi 140 C.V.

Alla prova, mostra una ripresa di tutto rispetto. La velocità massima è più che sufficiente a garantire un passo camperistico e ampi margini di sicurezza per trarsi d'impaccio in ogni situazione. Il comfort di viaggio è in linea con la media dei veicoli ricreazionali di questa categoria e le ampie finestre laterali forniscono un'ottima panoramicità durante la marcia, dando



anche al guidatore una buona visuale.

Si avverte subito quanto il mezzo sia stabile ed equilibrato in ogni situazione, nonostante il fatto che si tratti di un veicolo di oltre sette metri. Il comportamento è sempre sincero, prevedibile e rassicurante sia sul misto stretto sia sui lunghi tratti autostradali percorsi a velocità sostenuta dove, tra l'altro, si apprezza particolarmente la relativa poca sensibilità agli "schiacci" laterali; merito, oltre che della trazione posteriore con ruote gemellate, anche della corretta distribuzione dei pesi interni, oggetto, evidentemente, di studi approfonditi. A nostro parere la velocità massima consigliata è di 120/130 Km orari a 2800 giri



motore, che consente un accettabile consumo di carburante.

### Conclusioni:

Nonostante la sua mole il Corral 4 della Kentucky si è dimostrato un mezzo stabile, adatto a viaggi lunghi e impegnativi; supera agevolmente terreni accidentati e non presenta particolari problemi qualora occorresse superare pendenze sentite o particolari dislivelli. E' consigliato per una famiglia di quattro adulti e 2 bambini. Il prezzo al pubblico Iva compresa della versione con motore FORD 350L 2,4 TDC da 2400cc e 140 cv omologato per sei persone è di 48.940,00 euro IVA compresa (trasporto ed immatricolazione esclusi). Mentre la motorizzazione su FIAT Ducato X250 2,3JTD da 2300cc e 130cv omologato per sei persone è di 50.180,00 euro IVA compresa (trasporto ed immatricolazione esclusi).

Per i soci Assocampi sarà praticato un notevole sconto sui prezzi predetti.

I mezzi sono visibili presso la Concessionaria

### TiberCamper

Via Vado La Lena, 31 – FROSINONE

Tel. 0775.291341 - Fax 0775.200422

[www.tibercamper.it](http://www.tibercamper.it) - E-mail: [info@tibercamper.it](mailto:info@tibercamper.it)



www.ammortizzatorioma.it



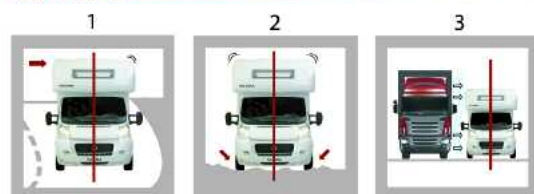
### Produzione

La nostra produzione è disponibile per tutti i modelli:

- |                     |              |               |
|---------------------|--------------|---------------|
| - Fiat              | - Volkswagen | - G.M.        |
| - Fiat telaio Al-Ko | - Renault    | - Man         |
| - Iveco             | - Nissan     | - Opel        |
| - Mercedes          | - Citroen    | - Fuoristrada |
| - Ford              | - Chevrolet  | - Pick-Up     |

Si realizza inoltre ogni tipo di ammortizzatore al disegno o al campione, ammortizzatori particolari e da competizione.

### Perchè O.M.A.



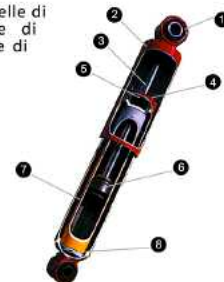
- 1 - CORICAMENTO LATERALE RIDOTTO AL MINIMO E MASSIMA TENUTA DI STRADA
- 2 - STABILITA' ANCHE SU TERRENI SCONNESSI
- 3 - SICUREZZA NEI SORPASSI, INSENSIBILITA' AI COLPI DI VENTO

### Note tecniche

Le tarature interne sono maggiorate rispetto a quelle di un classico ammortizzatore, questo permette di frenare e trattenere la cellula del veicolo in fase di marcia donando la massima stabilità e comfort.

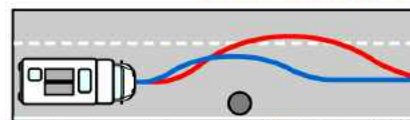
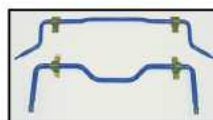
### SEZIONE:

- 1 - Silentblock con mescole gomma particolari
- 2 - Parapolvere in metallo
- 3 - Stelo Ø16 in acciaio C.40 trattato, cromato e rettificato
- 4 - Ghiera di chiusura
- 5 - Guida stelo sinterizzata
- 6 - Pistone con diametro maggiorato
- 7 - Serbatoio con diametro sovradimensionato per maggiore raffreddamento
- 8 - Valvola di fondo O.M.A. per tarature elevate



### Altri Prodotti - ESCLUSIVA ITALIANA

### KIT BLEU 2



Rosso traiettoria senza Kit Bleu Blu traiettoria con Kit Bleu

**BARRE STABILIZZATRICI ANTIROLLIO ABBINABILI AI NOSTRI AMMORTIZZATORI PER OTTENERE IL MASSIMO CONTROLLO DEL VEICOLO**



### Officina Meccanica Ammortizzatori

via Guido Rossa, 70 - 59015 - Comeana - Prato - Italia  
Linea telefonica e Fax +39 055 8719674  
posta@ammortizzatorioma.it